

Чемпионат Приволжского федерального округа по альпинизму

Высотно-технический класс

Отчет

о восхождении на вершину Миссес (4425м)

по правому контрфорсу Восточной стены

(маршрут Шевченко Ю. 5Б к.т.) команды Тольятти-Самара

с 16.07.18 по 19.07.18

2018 год

1. Общая информация

Руководитель: Хайруллин Евгений Анатольевич, 1 разряд

Участники: Бутырев Лев Константинович, 1 разряд

Селезнев Константин Владимирович, 1 разряд

Тренер: Хайруллин Е.А.

Организации: СРОО «ФАСО» (Самара), АНО «Горный клуб «Монолит» (Тольятти)

2. Характеристика объекта восхождения

Регион: Центральный Кавказ, а/л «Безенги», ущелье Мижирги, 2.5.

Наименование вершины: Миссес, 4425 м

3. Характеристика маршрута

Название маршрута: по правому контрфорсу Восточной стены, маршрут Шевченко Ю.С. 1976г.

Категория сложности: 5Б

Характер маршрута: комбинированный

Протяженность маршрута: 1800м

Перепад высот маршрута: 1000м

Протяженность участков V кат. сложности: 330м, VI кат. сложности: 115м

Средняя крутизна маршрута: 53 градуса, ственных участков: 70 градусов

Использовано точек страховки / ИТО на маршруте:

всего: 257 / 6

в том числе:

якорных крючьев (всего/ИТО): 30 / 4

шлямбурных крючьев: 0 / 0

ледобуров: 5 (на спуске)

френдов, закладных элементов: 222 / 2

Спуск с вершины по маршруту 4Б в ущелье Мижирги.

Дополнительные характеристики маршрута: воды нет на первой половине маршрута

4. Характеристика действий команды

Ходовых часов/дней команды: 32 часа на подъем до вершины, 3 дня; 11 часов спуск.

Ночевки: хорошие площадки на полках.

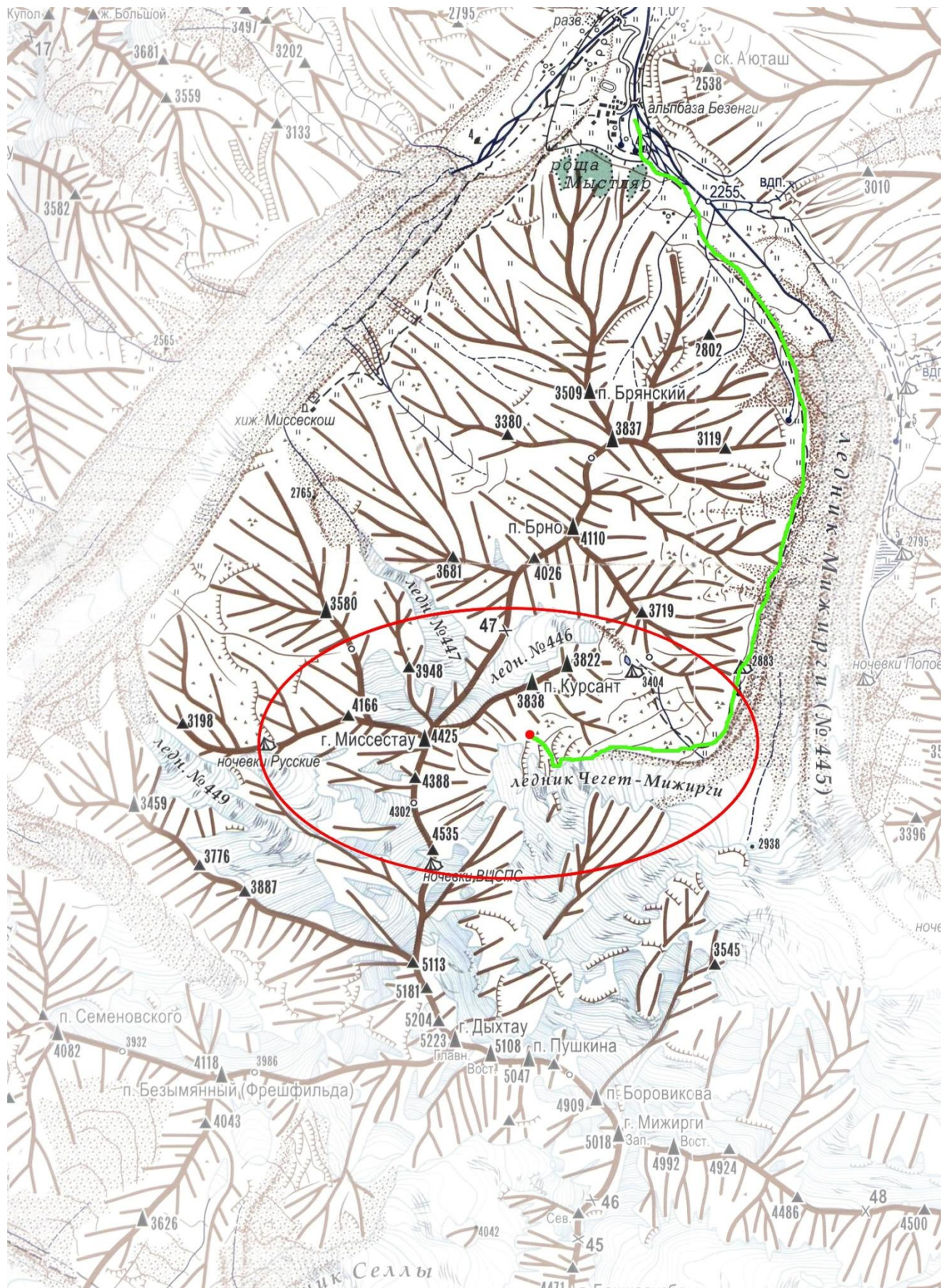
Выход на маршрут: 10:00, 16.07.2018

Выход на вершину: 16:00, 18.07.2018

Возвращение в лагерь: 19.07.2018

5. Ответственный за отчет

Хайруллин Е.А. - hairullin584@yandex.ru



Общий вид маршрута

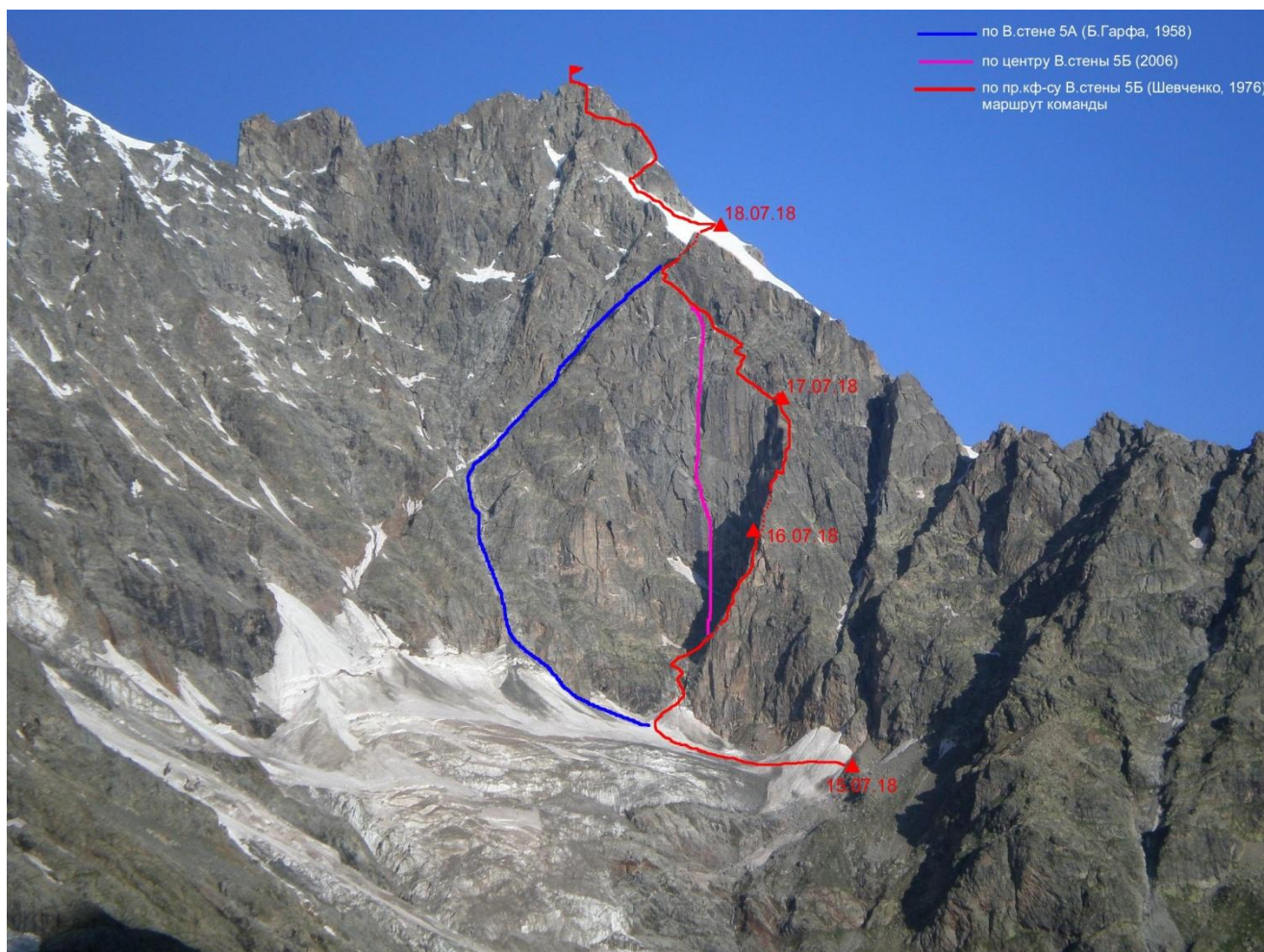
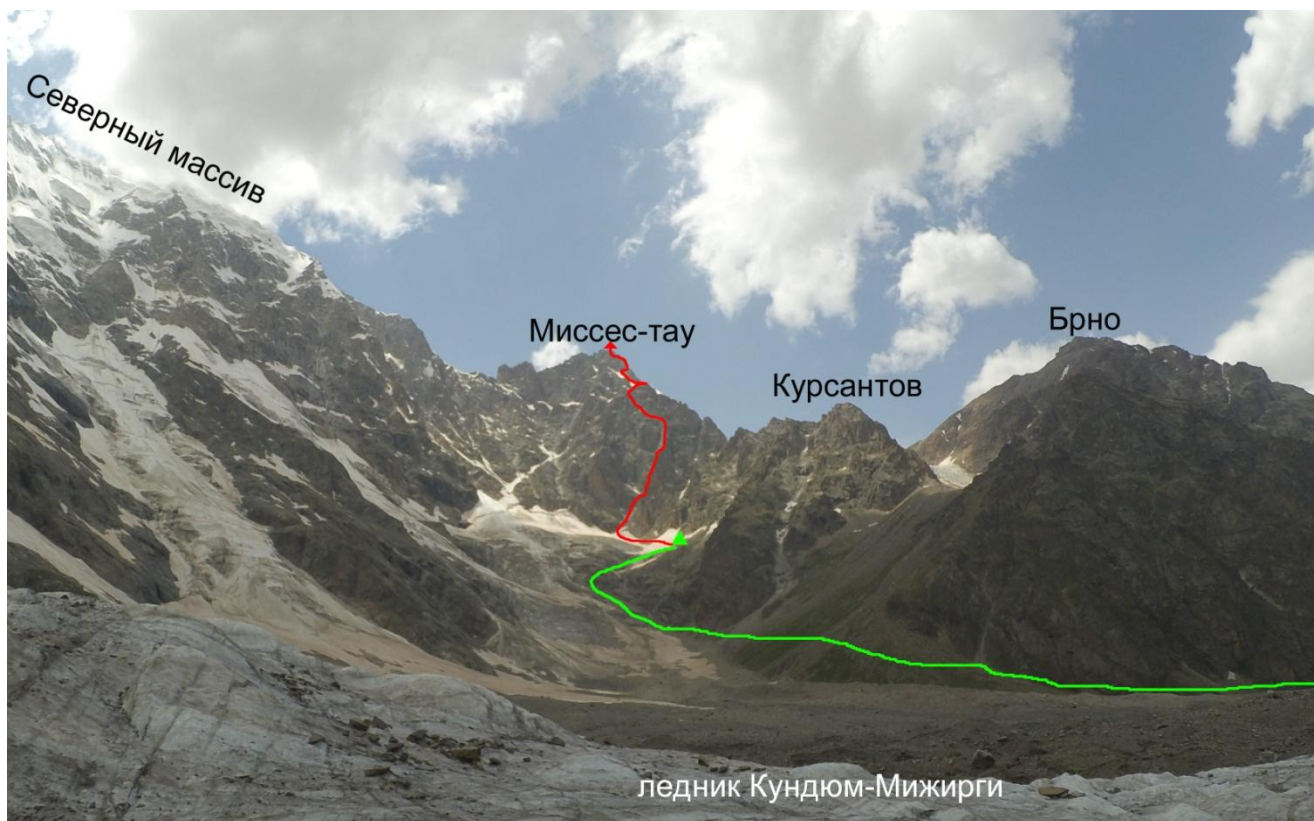


Схема профиля маршрута

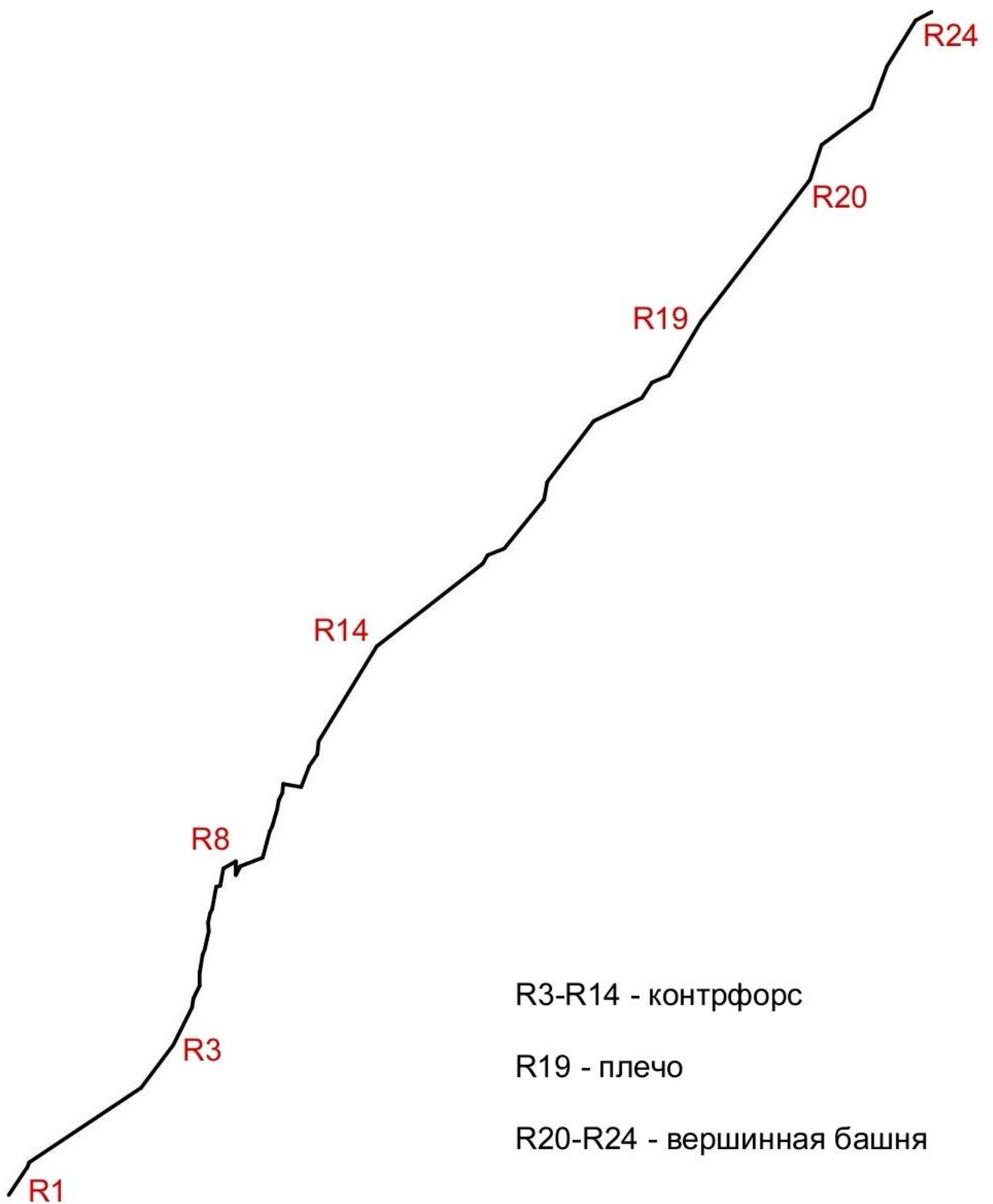
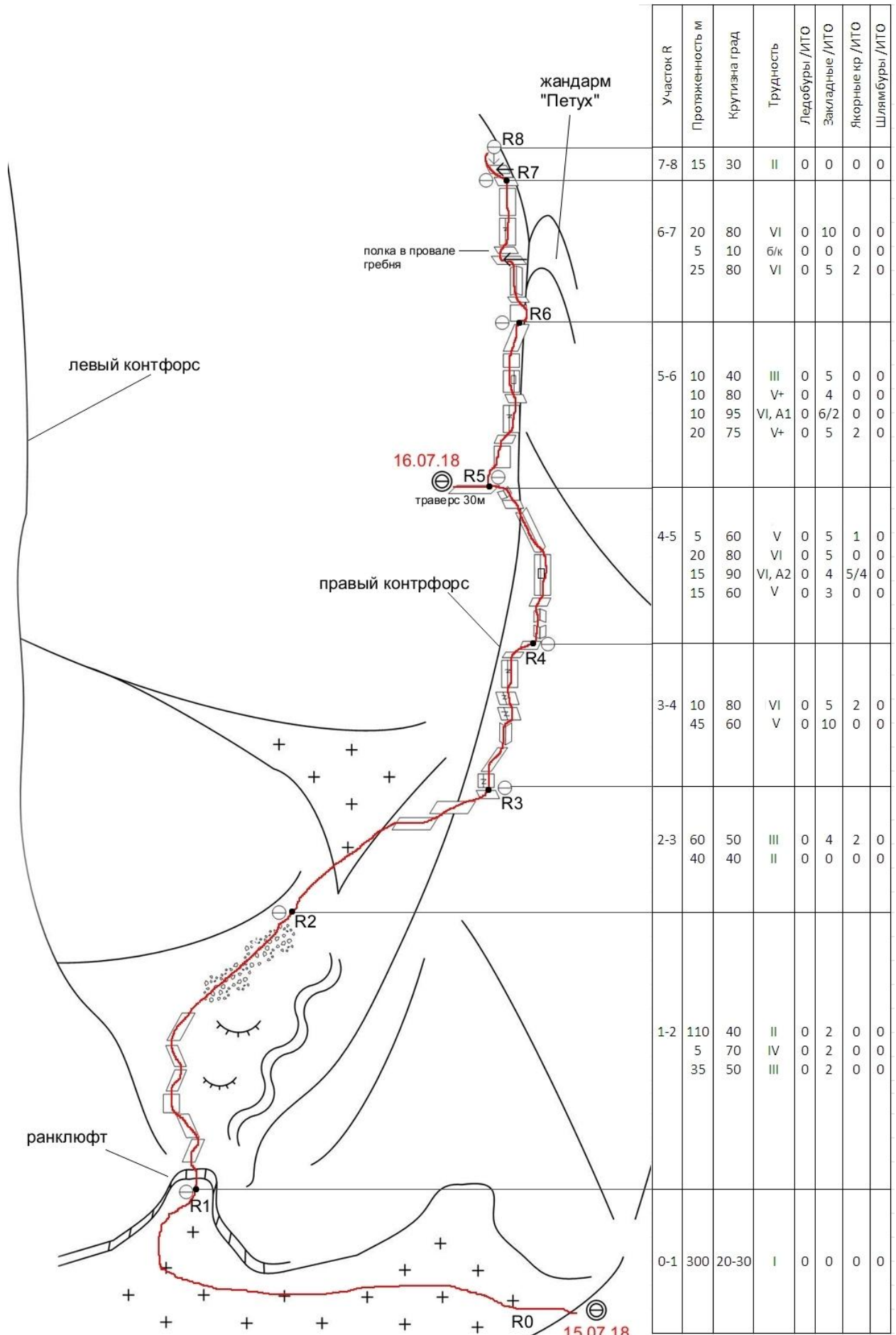
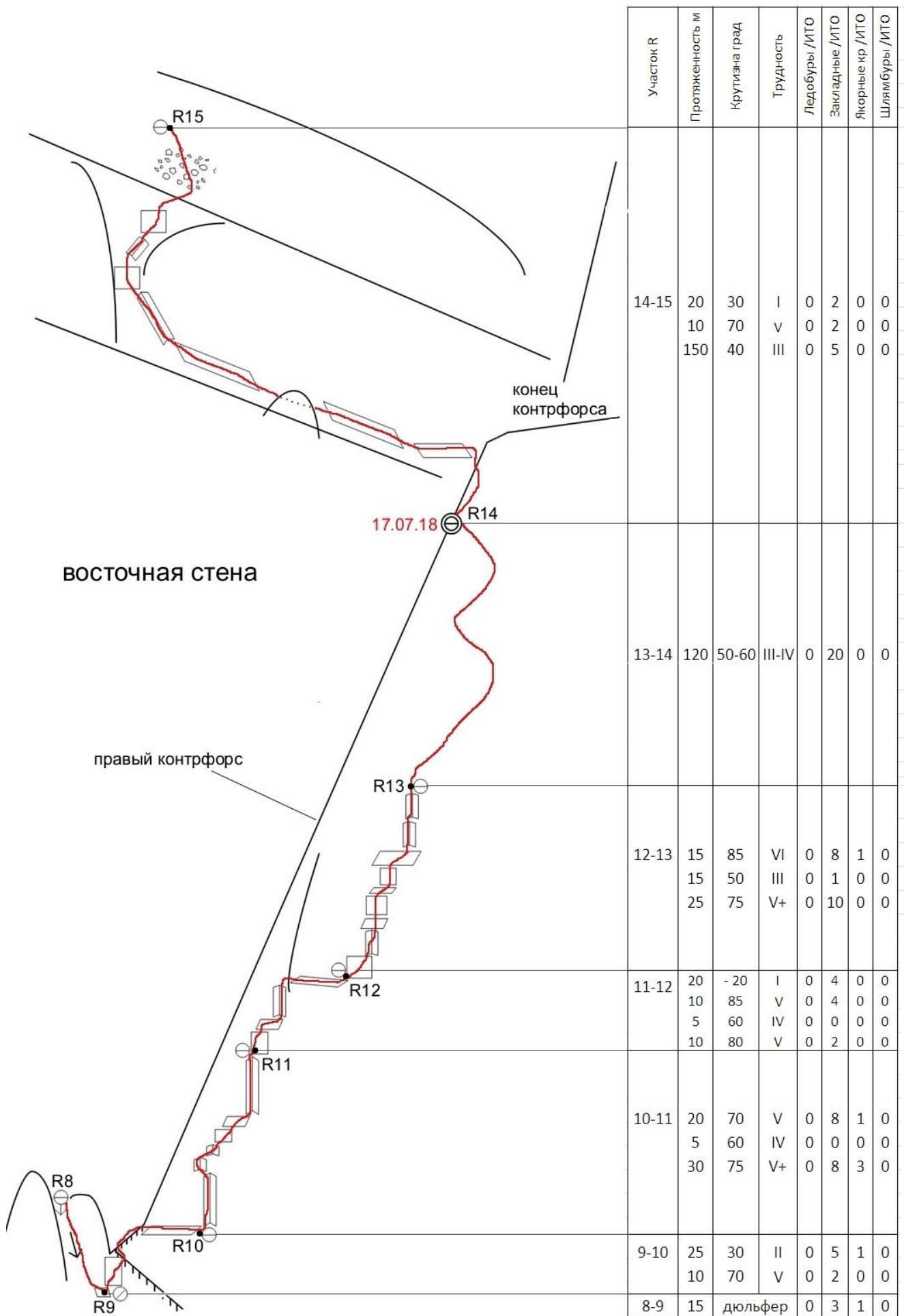
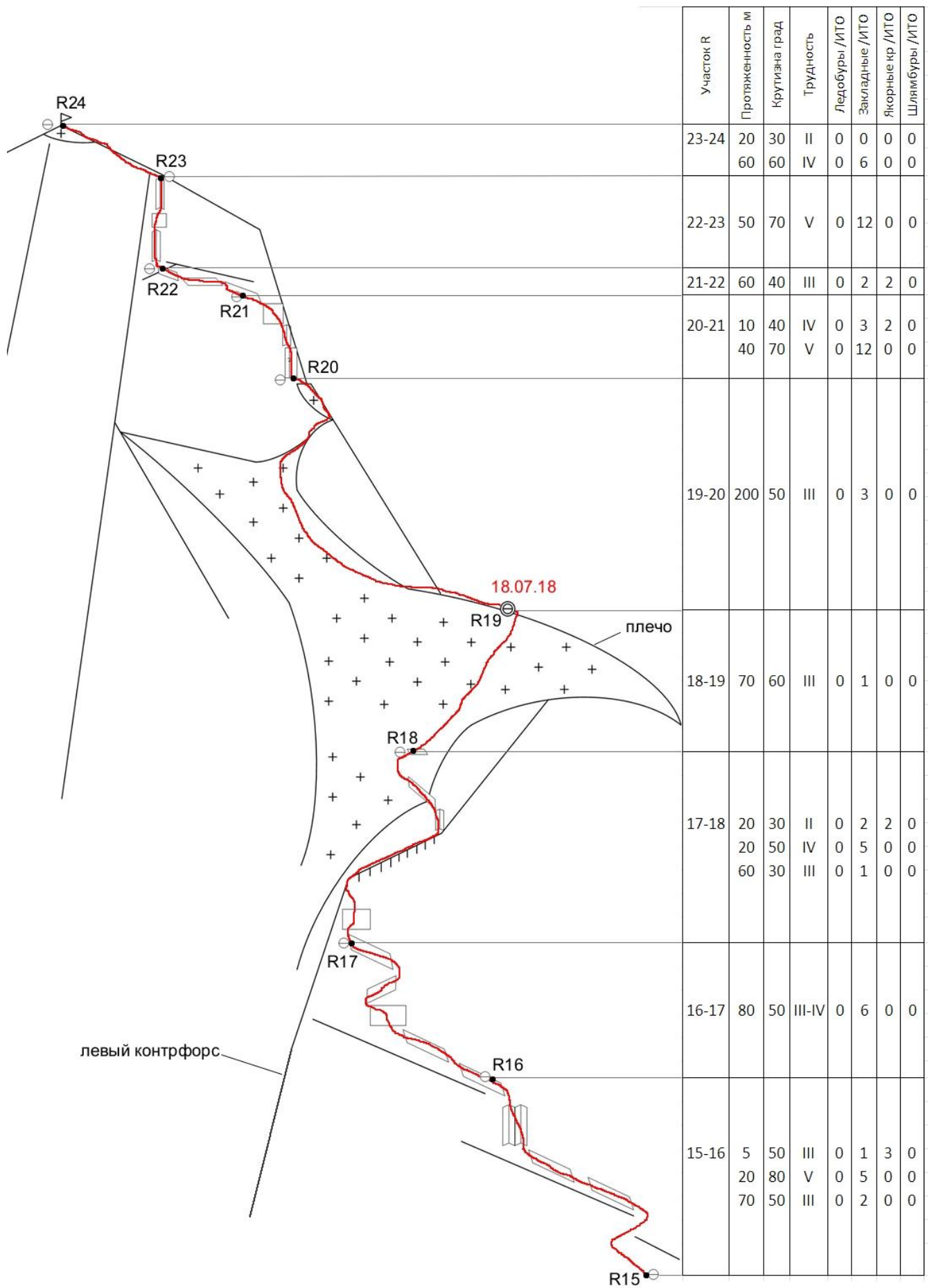


Схема маршрута UIAA







Описание маршрута по участкам:

R0-1

От исходного лагеря на морене двигаться траверсом по снежно-ледовому склону к горловине кулуара между правым и левым контрфорсами В. стены Миссес. 300м I

R1-2

Через ранклюдт по полкам левее водопада и бараньих лбов подниматься по кулуару сначала прямо вверх, затем забирать правее в направлении снежного языка под В. стеной. Скалы заглаженные, мало мест под установку точек страховки. Станция на отколе. 35м III, 5м IV, 110м II

R2-3

Подниматься по кулуару, пересечь снежный язык слева направо к заметной полке, пересекающей левую боковую сторону правого контрфорса, двигаться по этой полке с небольшим набором высоты, станция на контрфорсе на удобной полке. 40м II, 60м III

R3-4

Начало сложной части маршрута. Двигаться прямо вверх по кф-су по стенкам и наклонным полкам, рельеф богатый, лазание приятное. В верхней части веревки вертикальная стенка с трещинами, лазание уровня f6a. После нее 2 метра вправо на большую наклонную полку, там станция. Веревки 60м хватает впритык. 45м V, 10м VI

R4-5

По углам и выступам вверх, через наклонную полку с торчащим «зубом» подойти под вертикальную стенку с узкой трещиной. Вверх по трещине, зацепок мало, страховка на якорях. Через 15м перейти чуть правее на рыже-черные скалы, по ним сначала вверх, затем уходить левее по хорошим отколам и трещинам. Лазание уровня f6b+. Через небольшой внутренний угол выйти влево на хорошие полки, тут станция. После этого места маршрут идет по левой стороне контрфорса. 15м V, 15м VI A2, 20м VI, 5м V

В 30 метрах слева видна хорошая полка под палатку на 3-4 человека, здесь группа ночевала.

R5-6

Сначала по стенкам с небогатым рельефом, затем через слегка нависающую угол-стенку с трещиной выйти вверх. В трещине хорошо идут крупные закладки. Далее по наклонной полке с живыми камнями подойти под стенку в холодном углу, там станция на хорошей полке. 20м V+, 10м VI A1, 10м V+, 10м III

R6-7

Обойти стенку справа, далее 5м влево, затем по внутреннему углу вверх, из угла траверс влево в обход карнизов жандарма «Петух», ноги на трении, лазание уровня f6a. В провале гребня большая удобная полка. Далее левее по стенке с трещинами, хорошие зацепки, приятное лазание. Выйти на полку левее вершины жандарма, станция на закладных. 25м VI, 5м б/к, 20м VI

R7-8

Обойти вершину жандарма слева, войти в небольшой провал, здесь дюльферная петля. Дюльфер направо, на правую сторону контрфорса. 15м II

R8-9

Дюльфер 15м, в конце уйти вправо на заклиненный блок, образующий небольшую полку, тесную для 3-х человек, здесь станция.

R9-10

По стенке с хорошими зацепками и трещинами выйти на гребень, по нему 10 метров, затем приспуститься вправо на полку, по ней еще 15 метров, станция на закладных в основании внутреннего угла. Здесь и далее движение по маршруту осуществляется по правой стороне контрфорса. 10м V, 25м II

R10-11

По внутреннему углу вверх, затем левее, далее уходить вправо и вверх по системе полок и стенок. Затем внутренний угол с интересным лазанием. На выходе из него — станция. 30м V+, 5м IV, 20м V

R11-12

Начало по левой стороне стенки, затем траверс вправо по наклонным полкам, затем по углу вверх, перейти за перегиб рельефа вправо и по наклоненной вниз широкой гладкой полке пройти около 20м. Не доходя до широкого внутреннего угла станция. 10м V, 5м IV, 10м V, 20м I

R12-13

Начало по стенке левее внутреннего угла, затем перейти право в угол, по нему вверх и вправо, через несколько стенок выйти на пологую часть контрфорса — здесь множество больших полок. Не уходя влево на центр контрфорса, продолжать движение по его правой стороне в направлении внутреннего угла. По углу вверх, затем еще один угол. На выходе из него — станция. Лазание уровня f6a. 25м V+, 15м III, 15м VI

R13-14

Далее одновременно по несложному богатому рельефу, со временем забирая левее к центру контрфорса. Не доходя 30 метров до окончания контрфорса, хорошая удобная полка под палатку на 3-4 человека, здесь группа ночевала. 120м III-IV

R14-15

Вверх по полкам, жандарм-окончание контрфорса обойти слева. Далее маршрут уходит с правого контрфорса и по полкам пересекает В. стену справа налево. Уходя с контрфорса влево, приспуститься ниже по наклонной полке, далее по хорошим полкам с плавным набором высоты, затем по углам подняться выше и через небольшую стенку выйти вправо вверх на огромную наклонную полку, загроможденную камнями. Станция на отколе. 150м III, 10м V, 20м I

R15-16

По полкам с живыми камнями подойти под стену. Вдоль нее влево по полке, к системе внутренних углов с заклиненными блоками и «перьями». Подниматься по углам очень осторожно — живые камни. Далее на полке станция. 70м III, 20м V, 5м III

R16-17

Продолжать движение влево по полкам к левому контрфорсу В. стены с набором высоты. 80м III-IV

R17-18

Через несложную стенку выйти на верх контрфорса, здесь подготовленная площадка под палатку на 3-4 человек. По гребню подойти под внутренний угол, через него выйти выше на скалы и по полкам уходить влево и вверх на снежный склон. На скальном островке станция на закладных. 60м III, 20м IV, 20м II

R18-19

Далее по снежному склону прямо вверх на плечо Миссес. 70м III

R19-20

По плечу вверх по снежно-ледовому склону. Обходя большой скальный остров слева, подойти под стены вершинной башни Миссес, затем вправо на верхнюю часть скального острова, затем влево по снежнику, подойти под стенку с трещинами, переходящую во внутренний угол, здесь станция. 200м III

R20-21

По внутреннему углу вверх, в его верхней части забирать левее. Через стенку выйти за перегиб рельефа влево на наклонную полку. По полке 10 метров вверх, здесь станция. 40м V, 10м IV

R21-22

Подойти под монолитную стену вершинной башни и по полке уходить влево. Через 50 метров перевалить через небольшой снежный наддув-гребень, приспуститься к основанию внутреннего угла-камина, здесь станция. 60м III

R22-23

По камину вверх, осторожно — живые камни. Далее стенка, еще один внутренний угол, выйти на предвершинный гребень, станция на отколе. 50м V

R23-24

По системе полок и стенок гребня двигаться к вершине, много живых камней. Перед вершиной 20 метров простого снежного гребня. 60м IV, 20м II

Тактические действия команды:

Команда приехала в район 1 июля 2018г. Все занятия и восхождения были совершены в рамках сборов Федерации альпинизма Самарской области. После проведения скальных и ледовых занятий с 5 по 11 июля командой были совершены восхождения 1Б, 3Б, 4А и 5А категорий трудности, таким образом участники были акклиматизированы и расхожены.

13 и 14 июля была непогода — дождь и гроза, на высоте выпал снег. 15 июля команда вышла на подход под В. стену Миссес, на место ночевки пришли в 17:00. На морене, правее горловины кулуара между правым и левым контрфорсами В. стены, есть две подготовленные площадки под палатку на 3-4 человек. Рядом снег, есть вода. Вечером и ночью шел небольшой дождь.

Около 7 часов утра 16 июля осадки прекратились, в 10:00 команда вышла на маршрут. На маршрут взяли 12 литров воды. В 13 часов команда начала работать на контрфорсе (R3). Скалы к этому времени успели просохнуть.

На протяжении всего маршрута лидировал Хайруллин. Первый шел с двумя веревками, второй и третий - по перилам со страховкой.

К 18 часам прошли две сложные веревки. Начал моросить небольшой дождь со снегом, похолодало. В 30 метрах левее R5 хорошая полка под палатку на 3-4 человек, здесь группа ночевала. Воды на полке нет.

17 июля в 6:30 продолжили работать на маршруте. Погода хорошая. На ночевку встали в 18:30 на R14, не доходя 30 метров до окончания контрфорса. Хорошая полка под палатку на 3-4 человек. В трещинах есть лед, попадают небольшие снежки.

18 июля в 6:30 продолжили работать на маршруте. Погода хорошая. В 12 часов вышли на снежное плечо Миссес, оставили здесь бивачное снаряжение, в 16 часов вышли на вершину. Дюльферяли от R23, три дюльфера до снега, далее до плеча пешком. В 18:30 встали на ночевку на плече.

19 июля в 5:30 начали спуск по северному гребню Миссес, по его правой части (по ходу движения). К 12 часам группа вышла на Курсантские ночевки, в 15:30 спустилась в а/л «Безенги».

После восхождения погода испортилась, так что команда удачно вписалась в погодное окно.

Маршрут в целом некамнеопасный, полки для ночевки попадают довольно часто. Воды на контрфорсе нет, лишь в его верхней части начинает появляться лед и снег в нишах.

Фотографии с маршрута:

Подход на исходный бивак под В. стену Миссес



Участок R3-R4



Участок R4-R5



Участок R5-R6



Фото на вершине

